

KAHOOTSINO

BTS1- SIO1 2025-2026

Equipe : KAHOOT

Chef de projet : Vladimir ROUNORD

Infra / Ops : David LIN

Déploiement / DevOps & Marketing digital / Dev : Gabriel LEROY

Support & Documentation : Joris FARRUGIA

HACKATHON KAHOOTSINO

KAHOOTSINO

SOMMAIRE

- Introduction
- Présentation du projet
 - Présentation générale
 - Répartition des rôles
- Présentation de l'infrastructure
 - Choix des technologies
 - Architecture globale
- Mise en place de GLPI sous Debian
 - Présentation de GLPI
 - Prérequis techniques
 - Installation de GLPI
 - Configuration initiale
- Utilisation de GLPI dans le projet
 - Gestion des tickets
 - Le recensement des machines
- Présentation du casino
- Difficultés rencontrées et solutions
- Bilan et compétences acquises
 - Compétences techniques
 - Compétences transversales
- Conclusion
- Annexe

KAHOOTSINO

Introduction

Dans le cadre de notre formation en BTS Services Informatiques aux Organisations (SIO), nous avons réalisé un projet de groupe portant sur la mise en place d'un site de casino en ligne ainsi que d'un outil de support informatique.

Ce projet avait pour objectif de nous familiariser avec les notions d'infrastructure, de développement, de gestion de projet et de support aux utilisateurs.

L'organisation du travail en équipe a permis de répartir les tâches selon les compétences de chacun, organiser par le site trello.

KAHOOTSINO

Présentation du projet

Présentation générale

Le projet de l'équipe consiste à concevoir un site de casino en ligne proposant différents jeux accessibles aux utilisateurs via une interface web. Ce site repose sur une infrastructure serveur basée sur Linux Debian et intègre plusieurs services nécessaires à son fonctionnement.

Afin d'assurer le bon déroulement du projet et la maintenance du site, un outil de gestion de support a été mis en place. L'utilisation de GLPI permet de centraliser les demandes, de suivre les incidents techniques et d'assurer une meilleure communication entre les membres de l'équipe.

Le travail a été réalisé en mode projet avec une répartition claire des rôles.

Répartition des rôles

Le chef de projet Vladimir ROUNORD, était chargé de coordonner les activités et de veiller au respect des objectifs et au bon fonctionnement de l'équipe.

Le Support et Documentation Joris FARRUGIA, a pour mission principale d'assurer le suivi des incidents des autres membres de l'équipe, la centralisation des informations, la rédaction de la documentation et d'explorer l'API du site <https://h0ag.alwaysdata.net/>

Pour l'Infra / Ops David LIN, a dû s'occuper d'assurer la disponibilité des applications telles que GLPI pour l'équipe, d'assurer que l'équipe travail via les postes donnés par c'est soin et d'également connaître toutes nos machines et de les sécurisé au mieux

Gabriel LEROY (Déploiement / DevOps & Marketing digital/Dev) était responsable de mettre en avant le travail de l'équipe à travers un site

KAHOOTSINO

Présentation de l'infrastructure

Choix des technologies

L'infrastructure du GLPI repose sur un serveur fonctionnant sous Debian.

Le serveur héberge à la fois le site de casino en ligne sur github et sur alwaysdata, on utilise également google analytics permettant une gestion centralisée des collectes de données à partir de nos sites nous permettant d'avoir des informations en temps réel.

Une architecture simple mais efficace a été mise en place afin de faciliter la maintenance et les interventions techniques.

KAHOOTSINO

Mise en place de GLPI sous Debian

Présentation de GLPI

GLPI est un outil open source de gestion de parc informatique et de support aux utilisateurs. Il permet de centraliser les informations concernant les équipements, les utilisateurs et les incidents.

Dans le cadre de ce projet, GLPI a été utilisé comme outil principal de support interne. Il a permis de structurer la gestion des incidents, d'assurer un suivi des demandes et de documenter les interventions réalisées.

Installation et configuration de GLPI

L'installation de GLPI a été réalisée sur un serveur Debian

Une fois l'installation terminée, une configuration initiale a été effectuée afin de personnaliser l'outil selon les besoins du projet.

Des utilisateurs ont été créés avec des droits adaptés à leur rôle. Cette configuration permet de limiter les accès et de sécuriser l'utilisation de l'outil.

KAHOOTSINO

Utilisation de GLPI dans le projet

KAHOOTSINO

Présentation du casino

Le casino en ligne permet aux utilisateurs de participer à différents jeux de hasard et de divertissement à distance, sans se déplacer dans un établissement physique. Il propose des jeux tels que les machines à sous, le blackjack, la roulette. L'argent est fictif ce qui permet aux utilisateurs de jouer sans risque de pertes de vrai argent de plus il sauvegarde les gains gagnés ce qui ne donne pas cette sensation d'avoir perdu notre progression.

Dans le cadre de ce projet, le casino en ligne a été conçu comme un service numérique accessible depuis internet. Une attention particulière a été portée à l'esthétique du site et des différents soucis que les utilisateurs ont rencontré nous avons la responsabilité d'avoir un site fonctionnel et il est de notre devoir d'écouter les critiques des utilisateurs. Le site s'inscrit dans une démarche professionnelle visant à offrir une expérience utilisateur fiable.

KAHOOTSINO

Difficultés rencontrées et solutions

Au cours du projet, plusieurs difficultés ont été rencontrées, notamment lors de la configuration des services par rapport a l'agents GLPI et des dysfonctionnent au niveau des tickets qui ne s'envoyé pas et qu'on ne recevait pas

Ces difficultés ont été surmontées à la persévérance de notre équipe, en fessant une réunion entre tous les membres de l'équipe donnant nos solutions de réponse, à l'utilisation de GLPI pour le suivi des incidents et à la rédaction de procédures claires.

KAHOOTSINO

Bilan et compétences acquises

Ce projet nous a permis de développer des compétences techniques, notamment en administration Linux, en utilisation de GLPI et en support informatique.

Il nous a également permis d'améliorer nos compétences organisationnelles, notre autonomie et notre capacité à travailler en équipe.

KAHOOTSINO

Conclusion

Ce projet de groupe a été une expérience enrichissante, permettant de mettre en pratique les connaissances acquises en formation.

La mise en place du site de casino en ligne et de l'outil GLPI a permis de comprendre l'importance du support, de la documentation et de la gestion des services informatiques dans un contexte professionnel.

KAHOOTSINO

KAHOOTSINO

ANNEXES

Lins du LinkedIn de l'entreprise :

<https://www.linkedin.com/company/kahootsino/>

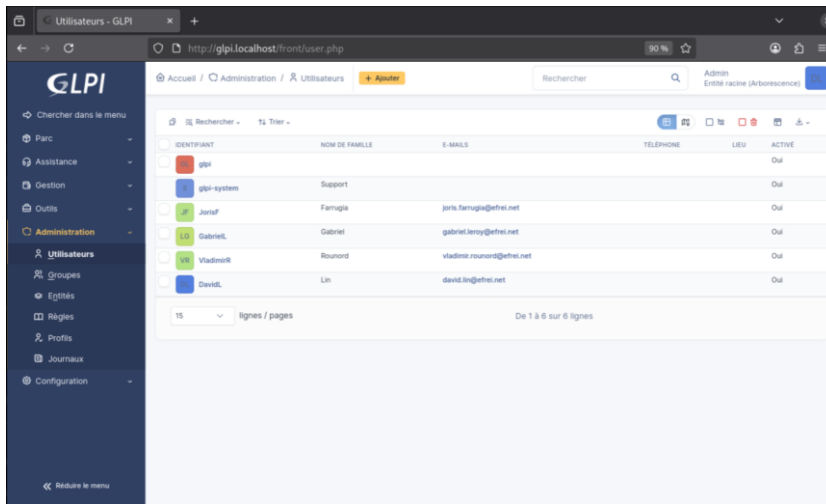
Liens des sites :

<https://redplayer1970.github.io/kahoot/index.html>

<https://siak7537.github.io/Kahootsino/>

<https://j-f.alwaysdata.net/>

Capture des utilisateurs du GLPI

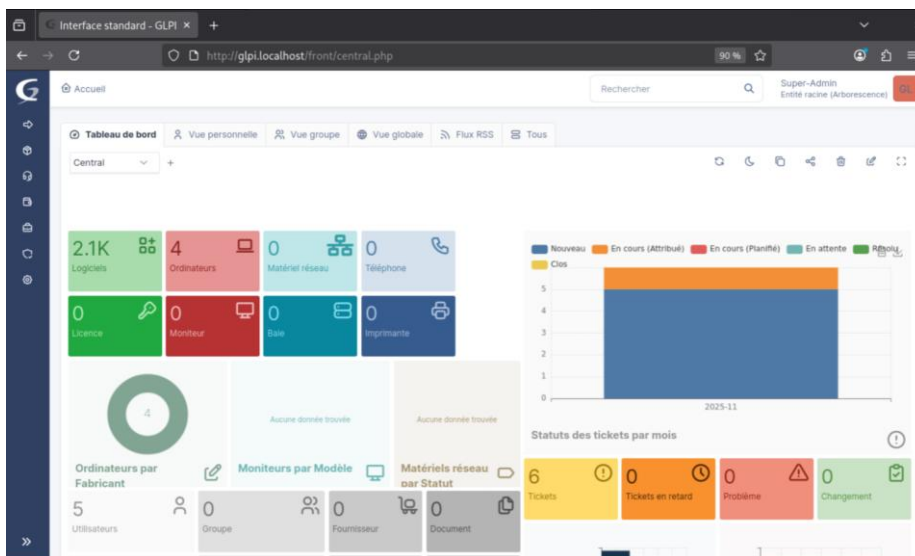


The screenshot shows the 'Utilisateurs' (Users) page in the GLPI interface. The page title is 'Utilisateurs - GLPI'. The browser address bar shows 'http://glpi.localhost/front/user.php'. The page has a search bar and a '+ Ajouter' (Add) button. Below the search bar is a table of users with columns: IDENTIFIANT, NOM DE FAMILLE, E-MAILS, TELEPHONE, LIEU, and ACTIVE. The table contains the following data:


IDENTIFIANT	NOM DE FAMILLE	E-MAILS	TELEPHONE	LIEU	ACTIVE
glpi					Oui
glpi-system	Support				Oui
JorisF	Famgla	joris.famgla@efrei.net			Oui
GabrielL	Gabriel	gabriel.leroy@efrei.net			Oui
VladimirR	Roumond	vladimir.roumond@efrei.net			Oui
DavidL	Lin	david.lin@efrei.net			Oui

At the bottom of the table, it says '15 lignes / pages' and 'De 1 à 6 sur 6 lignes'.

Capture du menu du GLPI



Capture du casino



Solde global: 1000 €

Machine à sous

Solde: 1000€

1 5 25 100 500

ALL IN

Mise: 0€

?

?

?

Lancer

Règles


Roulette

Solde: 1000€

1 5 25 100 500

ALL IN

Mise: 0€



Cliquez sur un numéro pour miser dessus (x36)

0	32	15	19	4	21	2	25	17	34	6	27	13	36	11	30	8	23	10	5	24	16	33	1	20	14	31	9	22	18	29	7
	28	12	35	3	26																										

Rouge (x2) Noir (x2) Pair (x2) Impair (x2) 1-18 (x2) 19-36 (x2)

Lancer la roulette

Règles

Blackjack

Solde: 1000€

1 5 25 100 500

ALL IN

Mise: 0€

Banque 0

Joueur 0

Distribuer Tirer Rester

Règles

Joris-Farrugia • David-Lin • Gabriel-Leroy • Vladimir-Rounord

KAHOOTSINO

La boîte noire du site

Try every input possibilities

Pokémon

Bulbizarre

Options

- Pilleule bleue
- Pilleule rouge

Intensité

Nombre (0-100)

42

Tester la combinaison Réinitialiser

Succès total, tu as percé la boîte noire !

Trello

